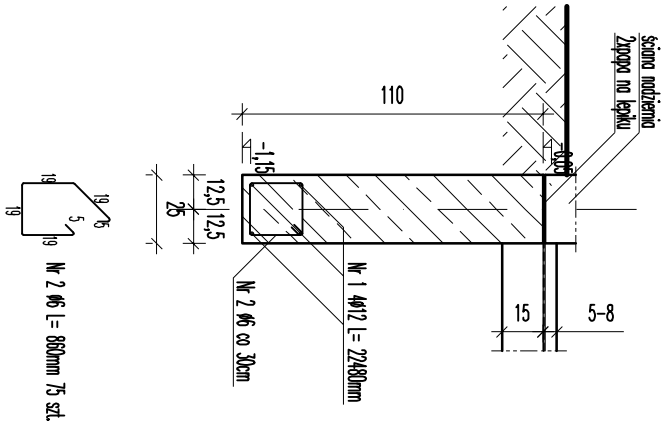
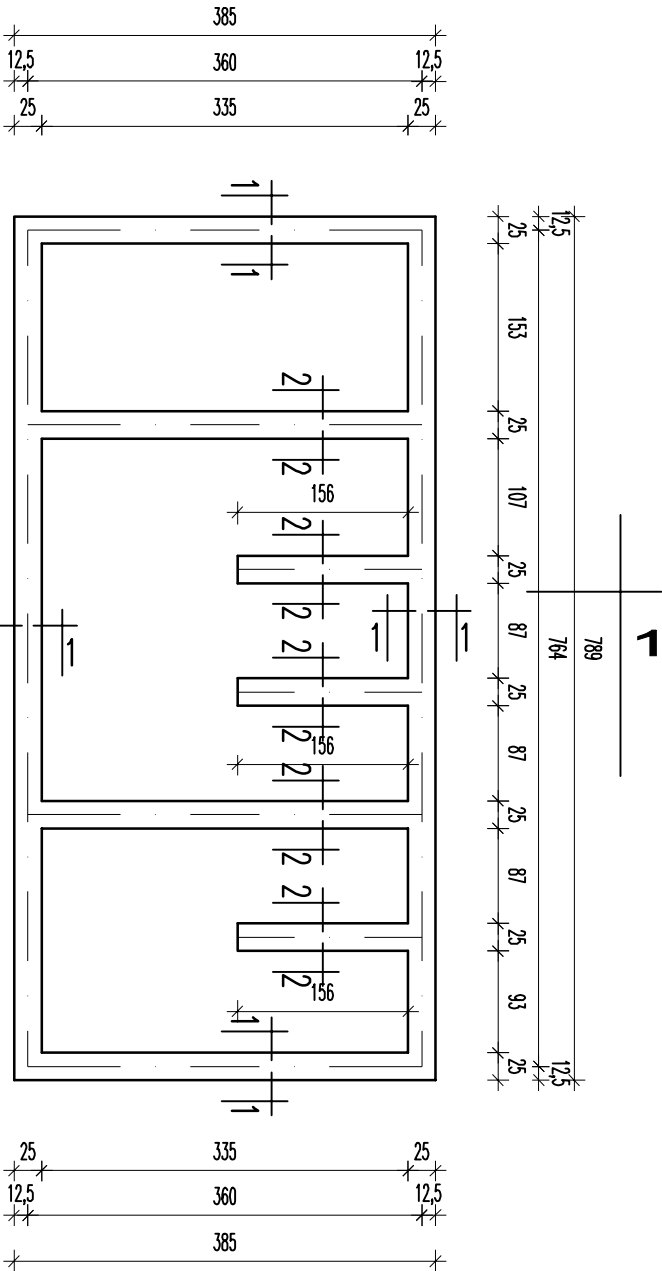
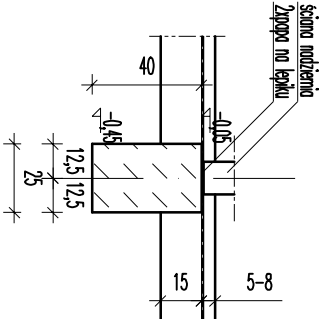


RZUT FUNDAMENTÓW
skala 1:50

PRZĘKRÓJ 1-1
skala 1:20



PRZĘKRÓJ 2-2
skala 1:20



ZESTAWIENIE STALI ZBROJENIOWEJ

PRĘTY ZBROJENIOWE							
Nr pręta	Średnica [mm]	Ilość / 1 elem.	Długość [m]	Ilość ogółem	Długość łączna [m]	Ø6 (A-I)	Ø12 (A-II)
1	12	4	22,48	4	89,92		
2	6	75	0,86	75	64,50		
Długość ogółem [m]					64,50	89,92	
Ciężar jednostkowy [kg/m]					0,222	0,888	
Masa [kg]					14,32	79,85	
RAZEM [kg]					≈ 95		

BETON B-20
STAL A-O
STAL A-II

Lokalizator:			
OLSZYMEK UL. 22 LIPCA DZ.NR 6 I 27/5 OBR. 5			
Nazwa obiektu:			
Rozbudowa trybun Stadionu Miejskiego			
Rysunek:			
Sanitariat – rzut fundamentów			
Projektował:		Sprawdził:	
Inż. Andrzej Ostrowski		mgr inż. arch. Anna Cetner	
Data:		Rysunek nr:	
kwiecień 2008		8	
Skala:		Stadium:	
1:20/50		P.B.	